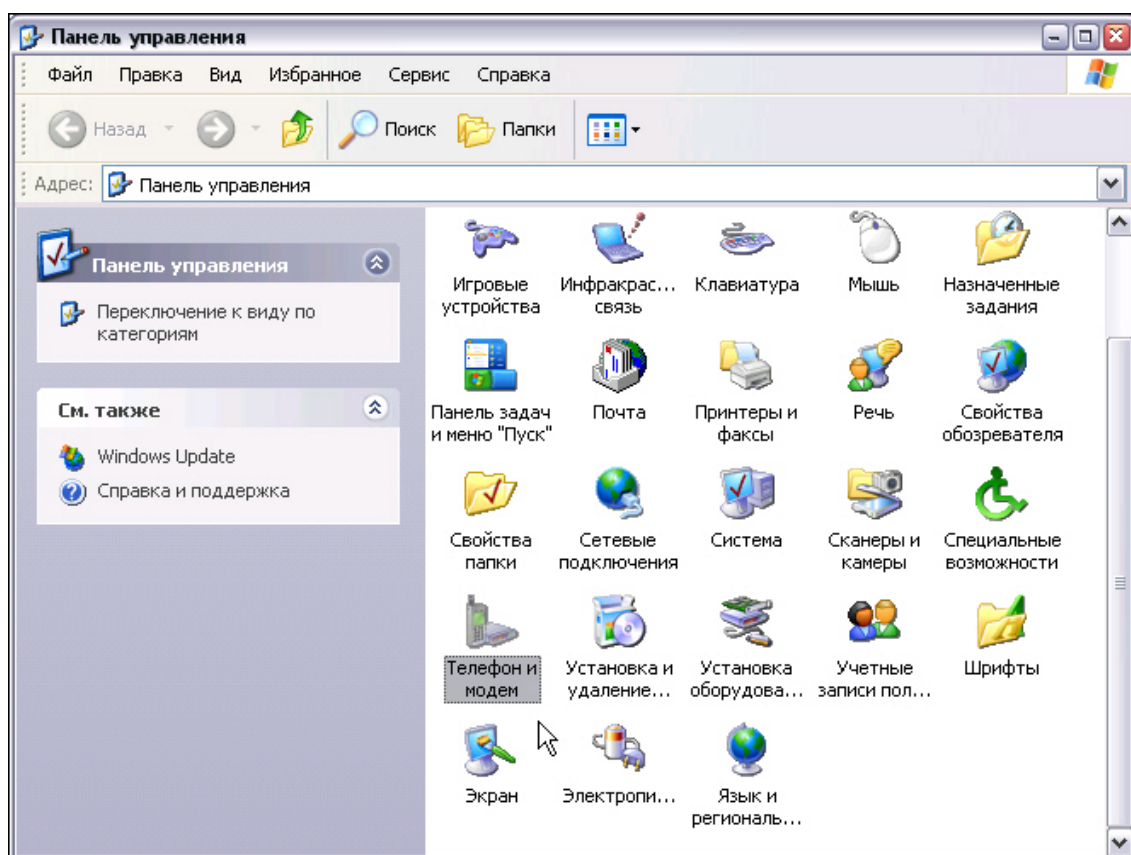


## Multi-SIM GSM/GPRS Terminal

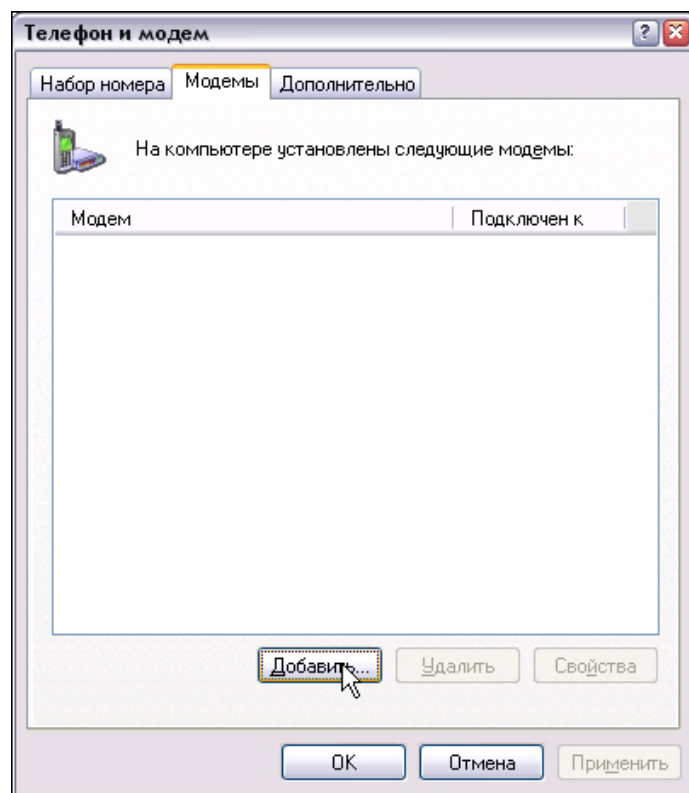
### Руководство по установке терминала для Windows 2000/XP

Следуйте следующим инструкциям по установке беспроводного модема Siemens MC35i Terminal на ваш компьютер.

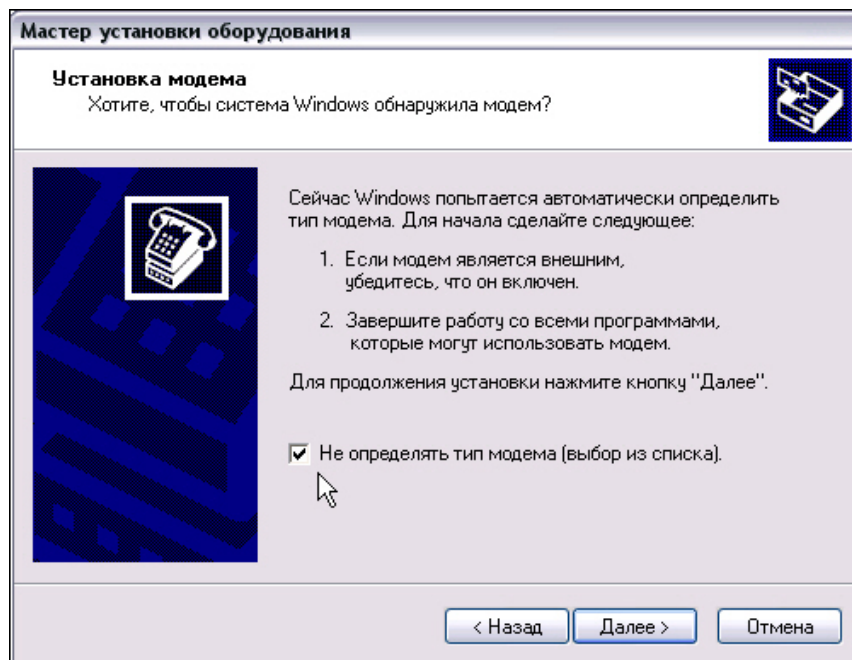
1. Подключите терминал к COM-порту вашего компьютера с помощью интерфейсного кабеля 9-pin Male (не подключайте терминал к USB-порту вашего компьютера).
2. Зайдите в Панель управления (Control Panel) вашего компьютера и выберите пиктограмму «Телефон и модем» (Phone and modem options).



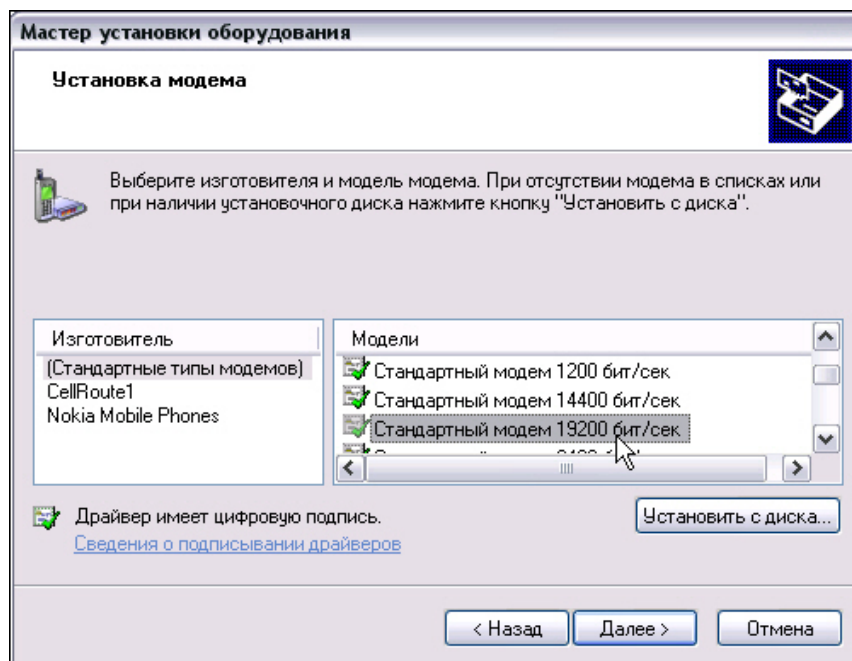
3. В открывшемся окне кликните сверху на закладке «Модемы» (Modems) и нажмите кнопку «Добавить» (Add).



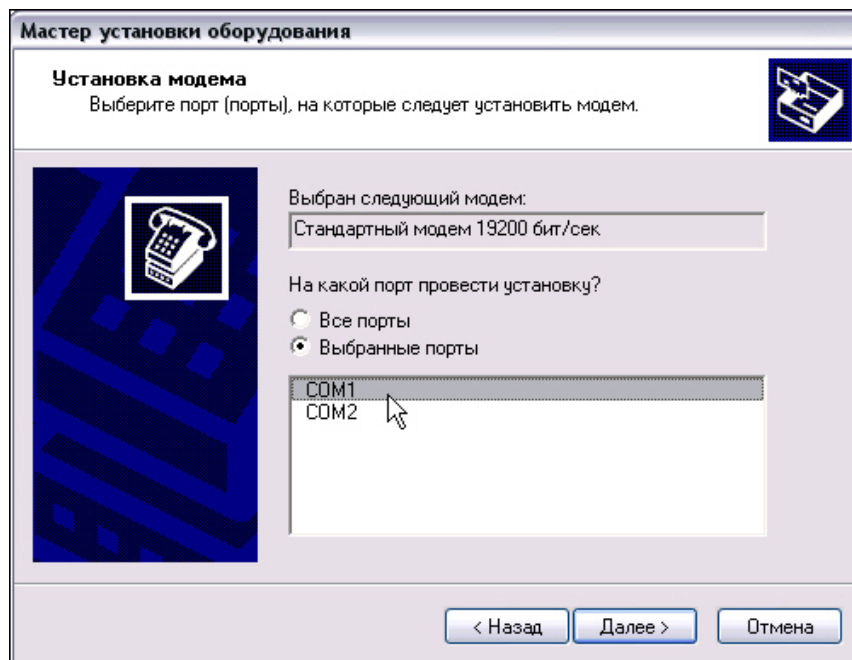
4. В открывшемся окне отметьте пункт «Не определять тип модема (выбор из списка)» (Don't detect my modem; I will select it from a list) и нажмите «Далее» (Next).



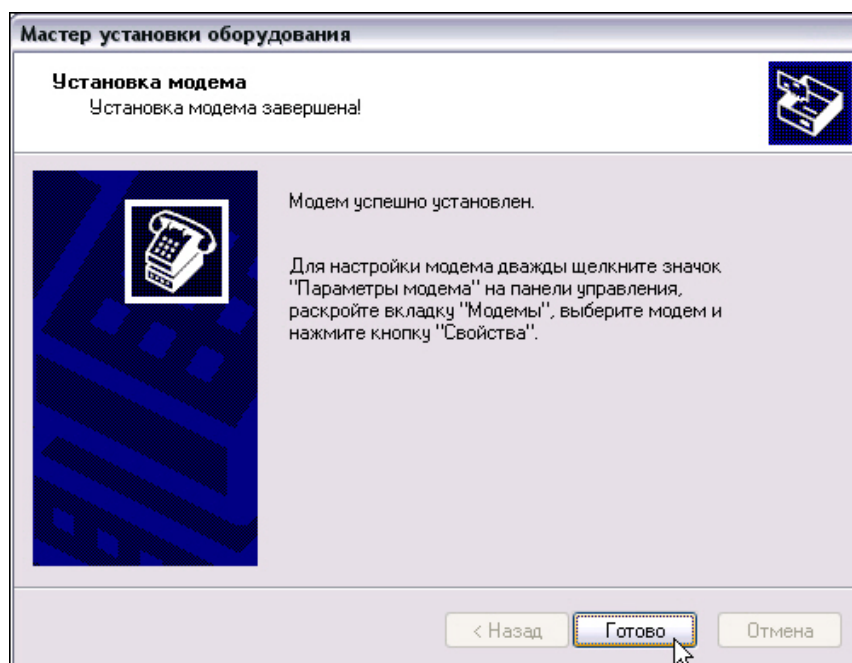
5. В окне «Установка модема» (Install New Modem), выберите «Стандартные типы модемов» (Standard Modem Types) и отметьте «Стандартный модем 19200 бит/с» (Standard 19200 bps Modem) в окне справа. Нажмите «Далее» (Next).



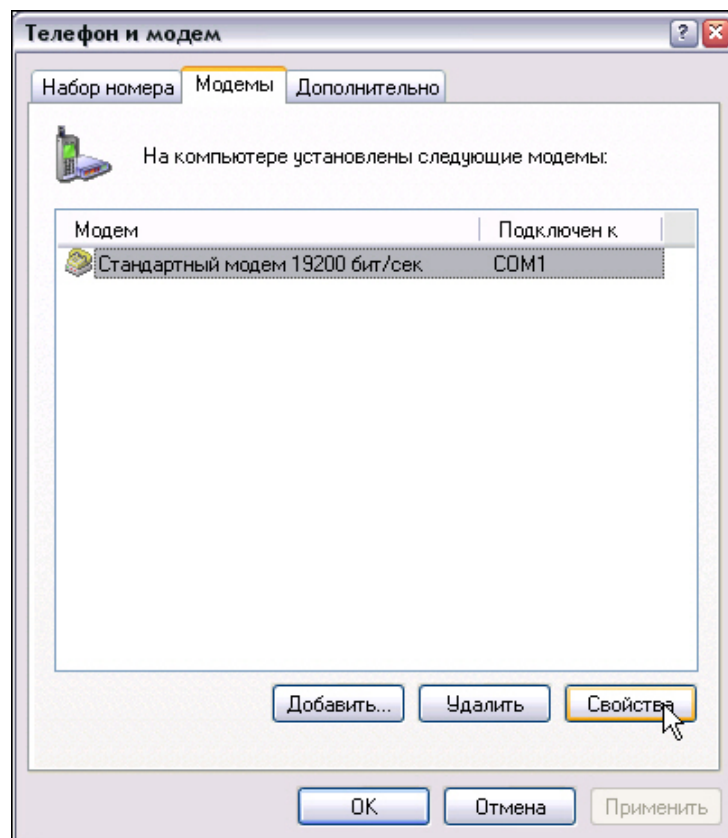
6. В следующем окне выберите правильный номер COM-порта, к которому подключен терминал и нажмите «Далее» (Next).



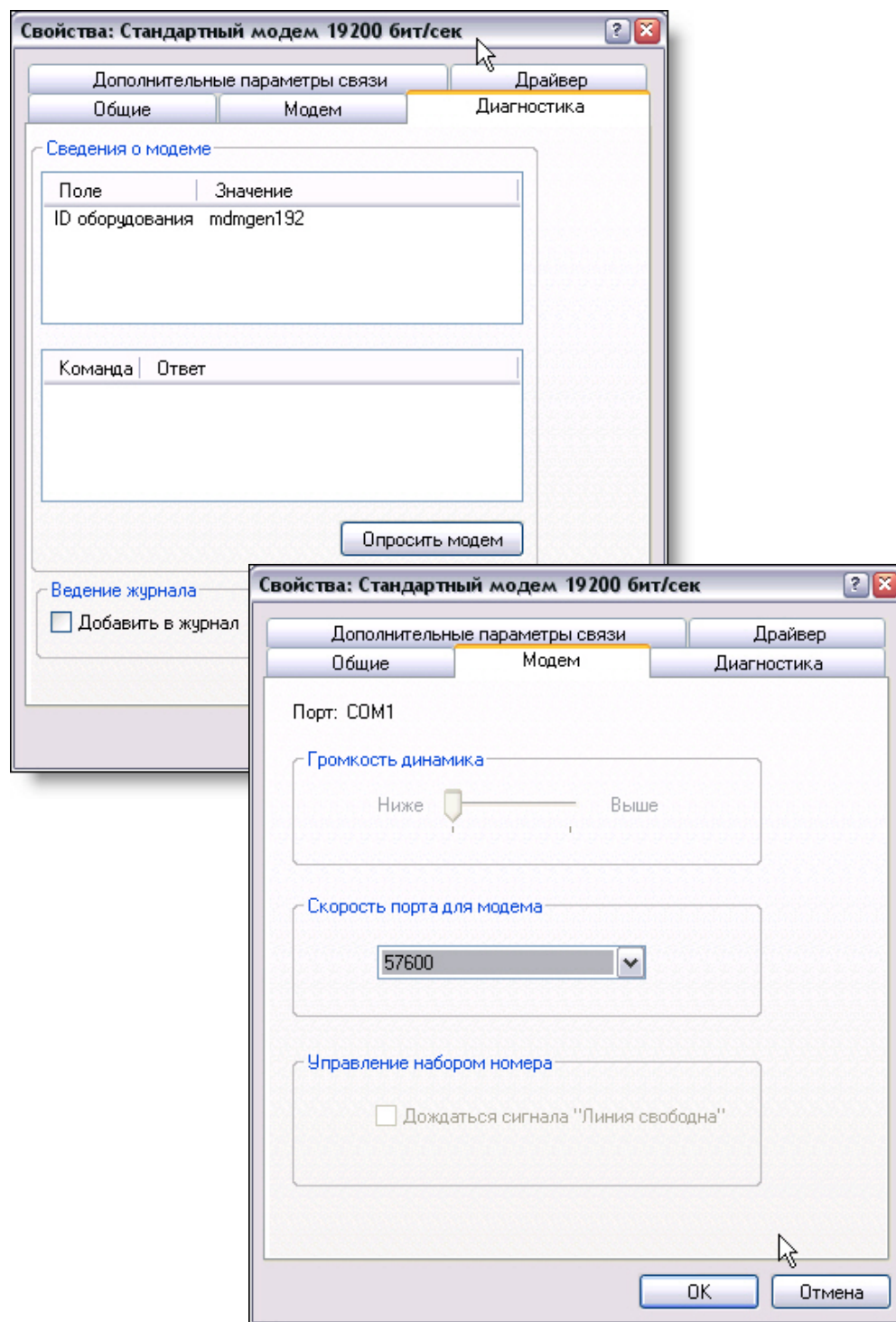
7. Это окно должно подтвердить, что модем установлен.



8. После завершения установки модема, вернитесь в Панель управления (Control Panel) к пункту «Телефон и модем» (Phone and modem options) для внесения изменений в свойства модема. Нажмите кнопку «Свойства» (Properties) для входа в окно конфигурации модема.

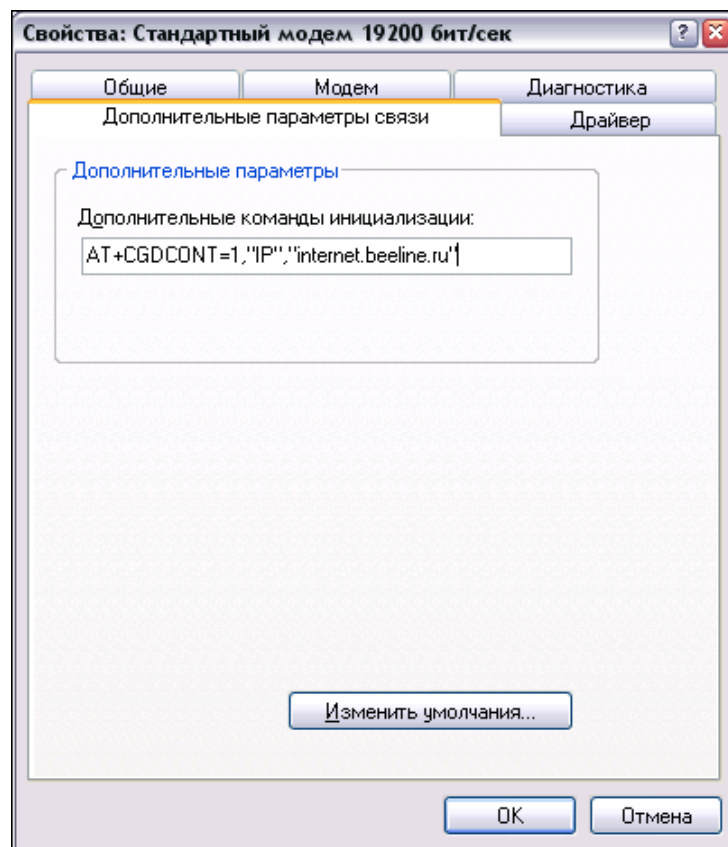


9. Пройдите по всем закладкам сверху и убедитесь, что все параметры соответствуют приведенным на следующих изображениях:





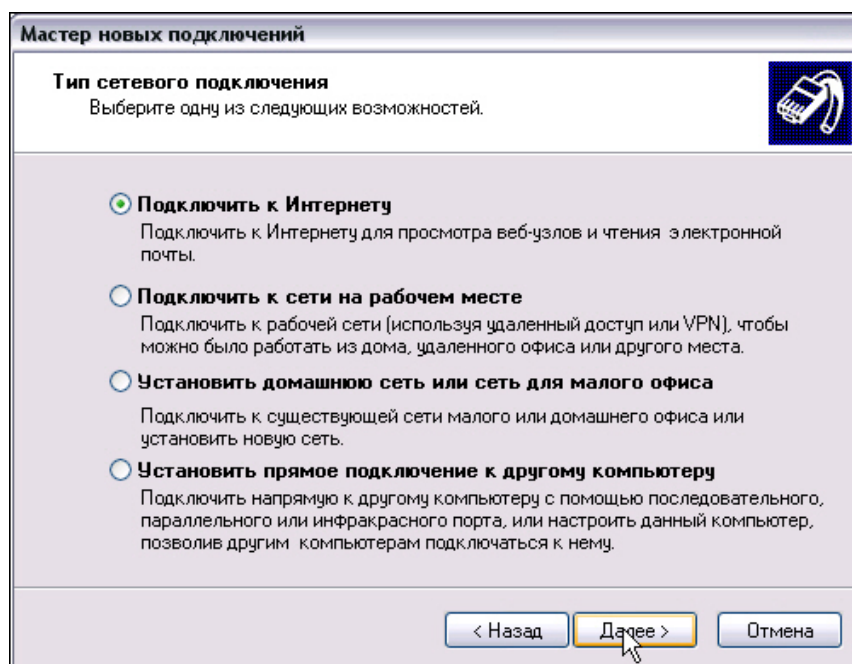
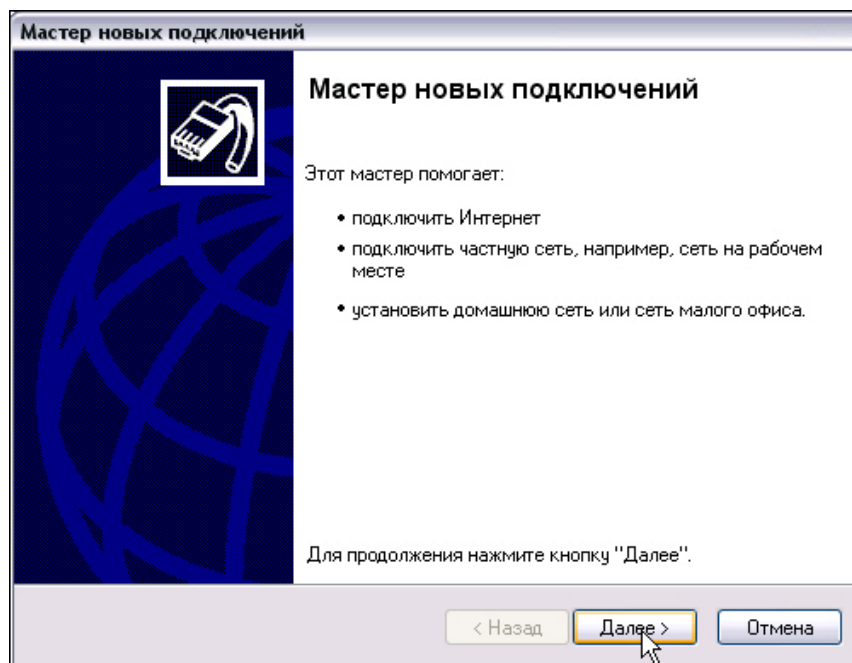
10. Укажите APN (Access Point Name) вашего оператора сети GPRS в этом окне. Для указания APN служит стандартная команда AT+CGDCONT=1,"IP","APN". В нашем случае APN является internet.beeline.ru, т.к. мы используем услуги сети Билайн.



11. Ваш терминал Siemens теперь корректно установлен в операционной системе Windows.

Следующий шаг – создание и настройка удаленного соединения для работы в сети GPRS.

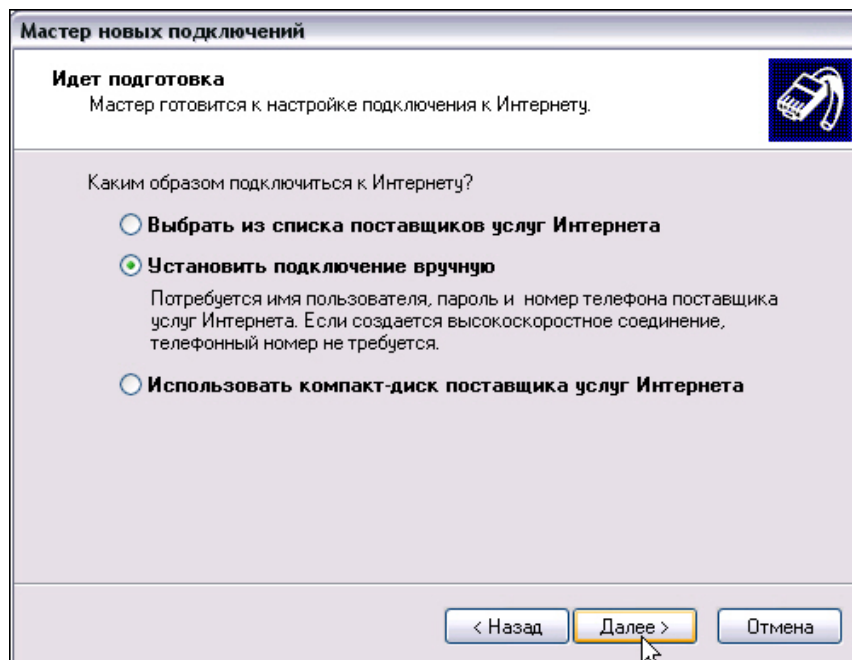
12. Зайдите еще раз в Панель управления (Control Panel) и выберите пиктограмму «Сетевые подключения» (Network Connections).
13. Нажмите «Создание нового подключения» (New Connection Wizard).
14. На первом экране просто нажмите «Далее» (Next).



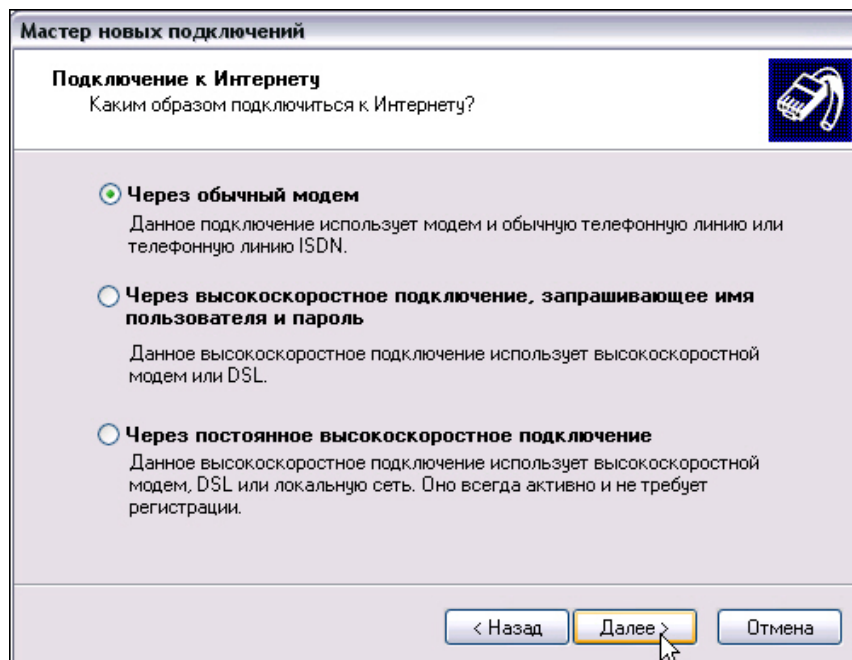
Информацию, предоставляемую компанией Wireless Solutions™, можно считать достоверной и надежной. Однако, Wireless Solutions™ не несет ответственности ни за ее использование, ни за нарушения патентов и других прав третьих лиц, возникшие в результате ее использования. Wireless Solutions™ оставляет за собой право изменять схему и вносить изменения в данный документ в любое время без уведомления.



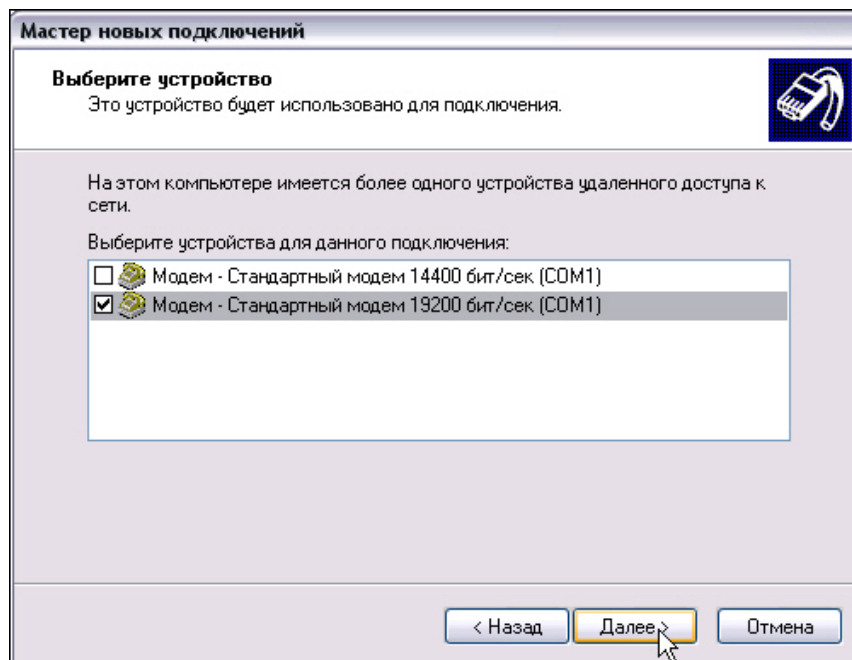
15. На этом экране выберите пункт «Установить подключение вручную» (Set up my connection manually) и нажмите «Далее» (Next).



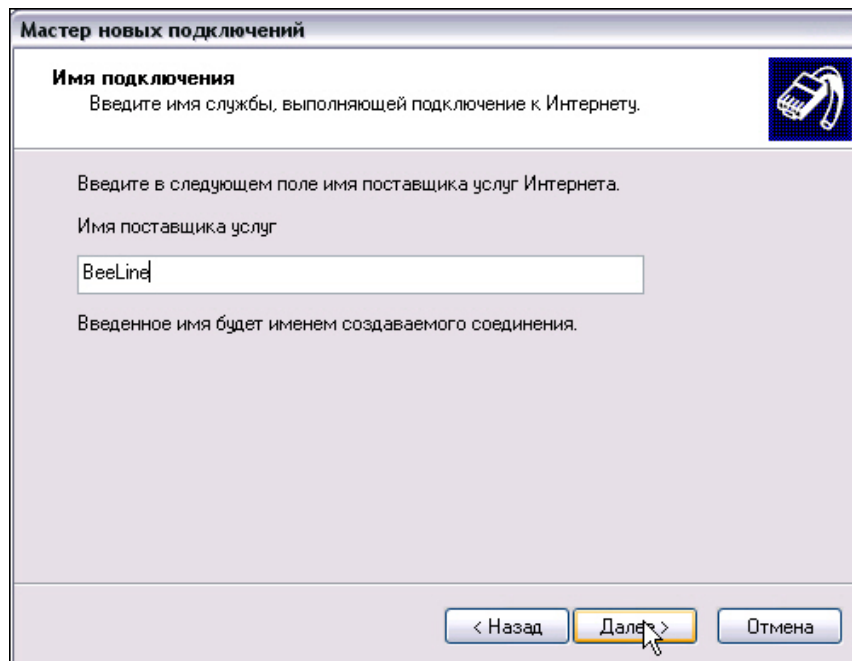
16. В этом окне выберите пункт «Через обычный модем» (Connect using a dial-up modem) and нажмите «Далее» (Next).



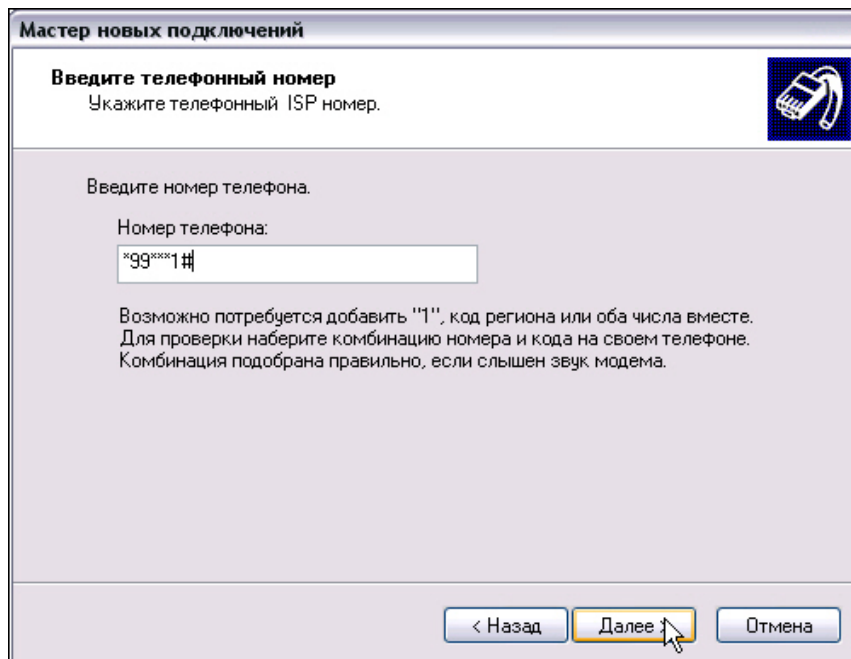
17. В окне «Выберите устройство» (Select a Device) отметьте галкой «Стандартный модем 19200 бит/с» (Standard 19200 bps Modem) и нажмите «Далее» (Next).



18. Укажите название создаваемого соединения, например название вашего оператора сотовой связи и нажмите «Далее» (Next).



19. Укажите номер дозвона для вашего GPRS соединения – обычно это \*99\*\*\*1#.



**Мастер новых подключений**

**Введите телефонный номер**  
Укажите телефонный ISP номер.

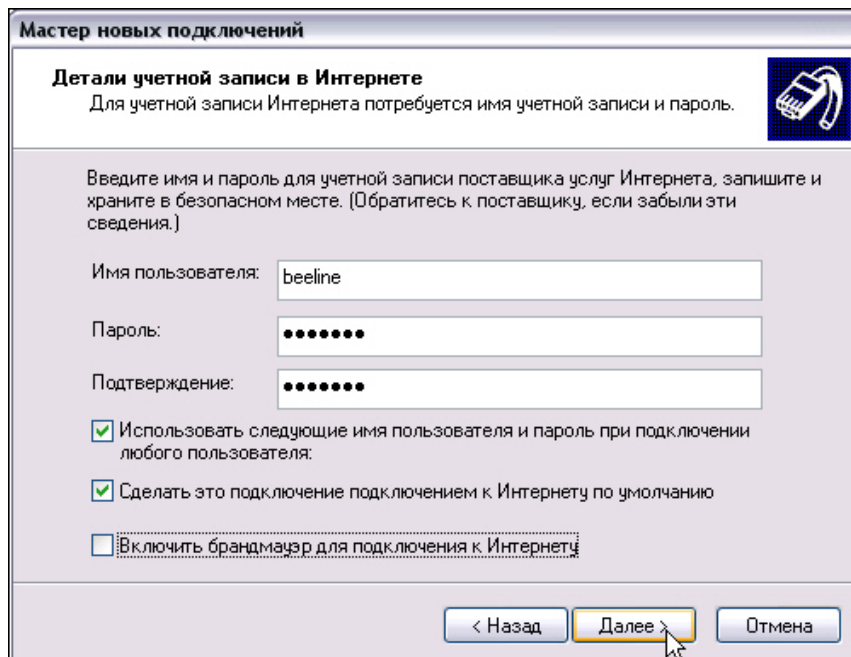
Введите номер телефона.

Номер телефона:  
\*99\*\*\*1#

Возможно потребуется добавить "1", код региона или оба числа вместе.  
Для проверки наберите комбинацию номера и кода на своем телефоне.  
Комбинация подобрана правильно, если слышен звук модема.

< Назад   **Далее**   Отмена

20. В окне «Детали учетной записи в Интернете» (Internet Account Information) укажите логин и пароль предоставленный вашим провайдером сети GPRS. Нажмите «Далее» (Next).



**Мастер новых подключений**

**Детали учетной записи в Интернете**  
Для учетной записи Интернета потребуется имя учетной записи и пароль.

Введите имя и пароль для учетной записи поставщика услуг Интернета, запишите и храните в безопасном месте. (Обратитесь к поставщику, если забыли эти сведения.)

Имя пользователя: beeline

Пароль: .....

Подтверждение: .....

☒ Использовать следующие имя пользователя и пароль при подключении любого пользователя:

☒ Сделать это подключение подключением к Интернету по умолчанию

☐ Включить брандмауэр для подключения к Интернету

< Назад   **Далее**   Отмена

21. Вы закончили установку модема и создание подключения для доступа к сети GPRS. Если же у вас возникли проблемы с удаленным подключением к сети GPRS, пожалуйста, убедитесь, что:
- Используемая SIM-карта имеет подключенную услугу для доступа к интернету по GPRS (не WAP);
  - Все прочие настройки Windows в Internet Explorer правильны;
  - В момент подключения не используются другие модемы, подключенные к вашему компьютеру.

Компания Wireless Solutions™ является ведущим поставщиком беспроводных модулей и терминалов Siemens. Для получения дополнительной информации, в том числе и о ценах на оборудование – свяжитесь с нами:

- Отдел продаж – info@wireless-solutions.ru или +7 (495) 723—7250
- Техническая поддержка – support@wireless-solutions.ru или +7 (495) 723—7250
- Сайт в сети Интернет – www.wireless-solutions.ru

Если Вы нашли эту информацию полезной, пожалуйста, сообщите нам об этом!  
С уважением, Wireless Solutions™