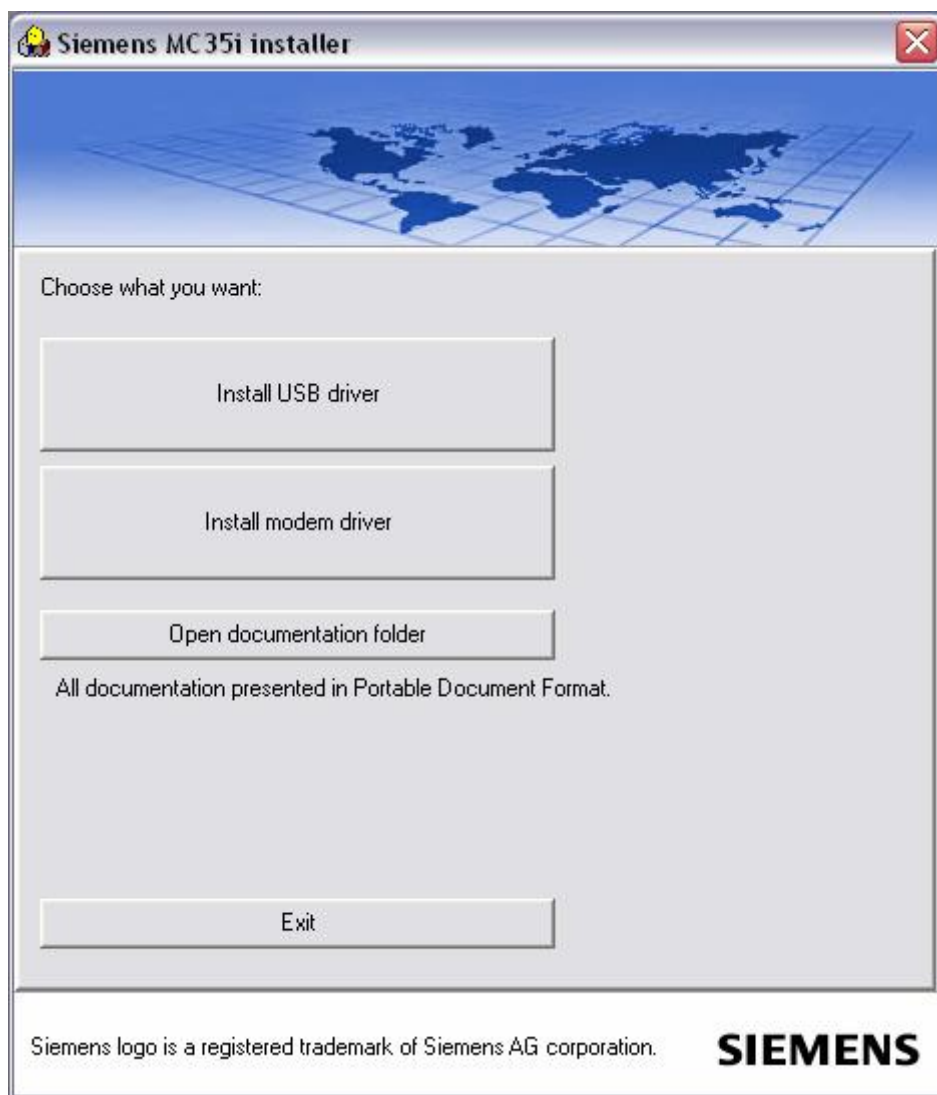


1. Установка драйвера терминала.

Включите компьютер и дождитесь окончания загрузки операционной системы. Вставьте диск с программным обеспечением к терминалу. Автоматически запустится программа установки программного обеспечения терминала. Если программа не запустилась автоматически, то запустите программу вручную, открыв файл с именем install.exe в корне компакт-диска. Выберите вашу модель модема.



Нажмите кнопку «Install modem driver». Появится окно, в котором установщик предложит выбрать COM-порт, к которому подключено устройство. Выберите тот, к которому Ваше устройство физически подключено.

Настройка модема Siemens MC35s для работы в сети Интернет по GPRS



В строку «Enter initialisation string» введите строку инициализации модема, полученную от оператора сотовой связи. Для оператора Tele2 эта строка будет выглядеть как

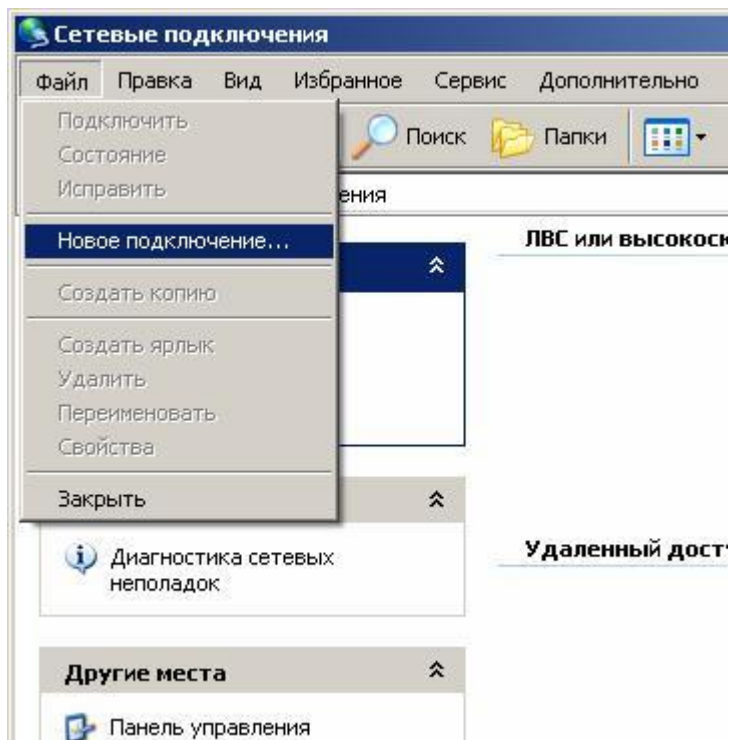
`AT+CGDCONT=1,"IP","internet.tele2.ru"`

(свяжитесь со своим оператором сотовой сети чтобы узнать строку инициализации).
Нажмите кнопку «Install modem!». Дождитесь появления окна уведомления об успешной установке драйверов.

Все драйверы установлены.

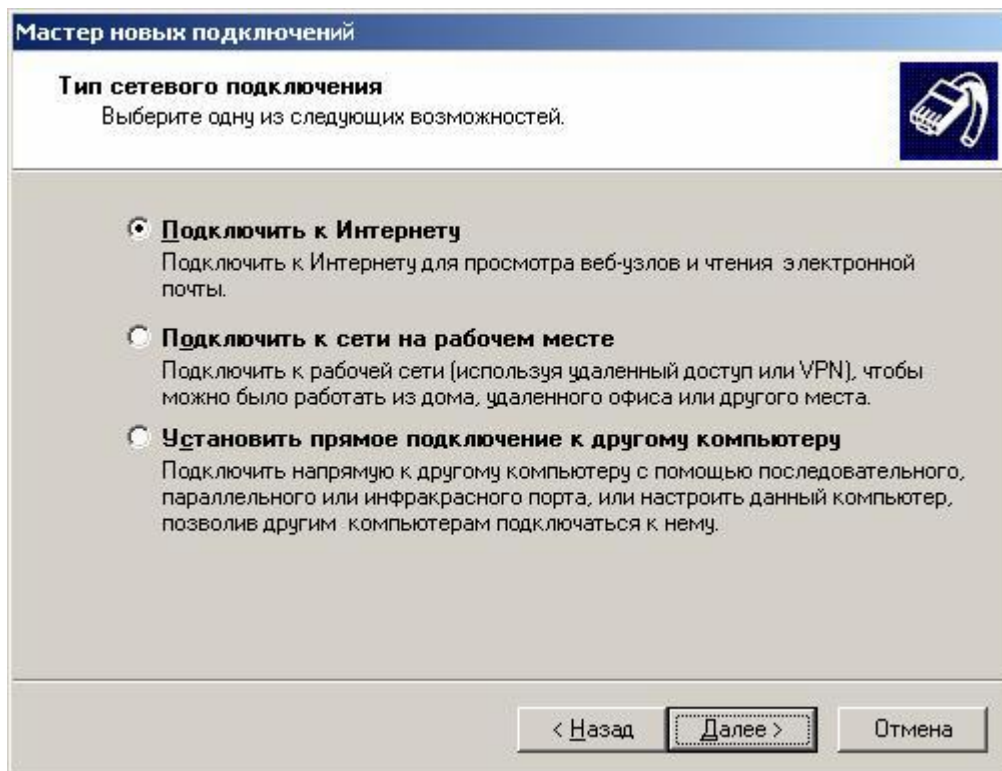
2. Создание подключения к сети Интернет.

Нажмите на кнопку «Пуск» и выберите пункт «Настройка». В появившемся подменю выберите «Панель управления». В открывшемся окне запустите ярлык «Сетевые подключения». В открывшемся окне выберите в главном меню пункт «Файл» и в выпадающем меню выберите пункт «Новое подключение».

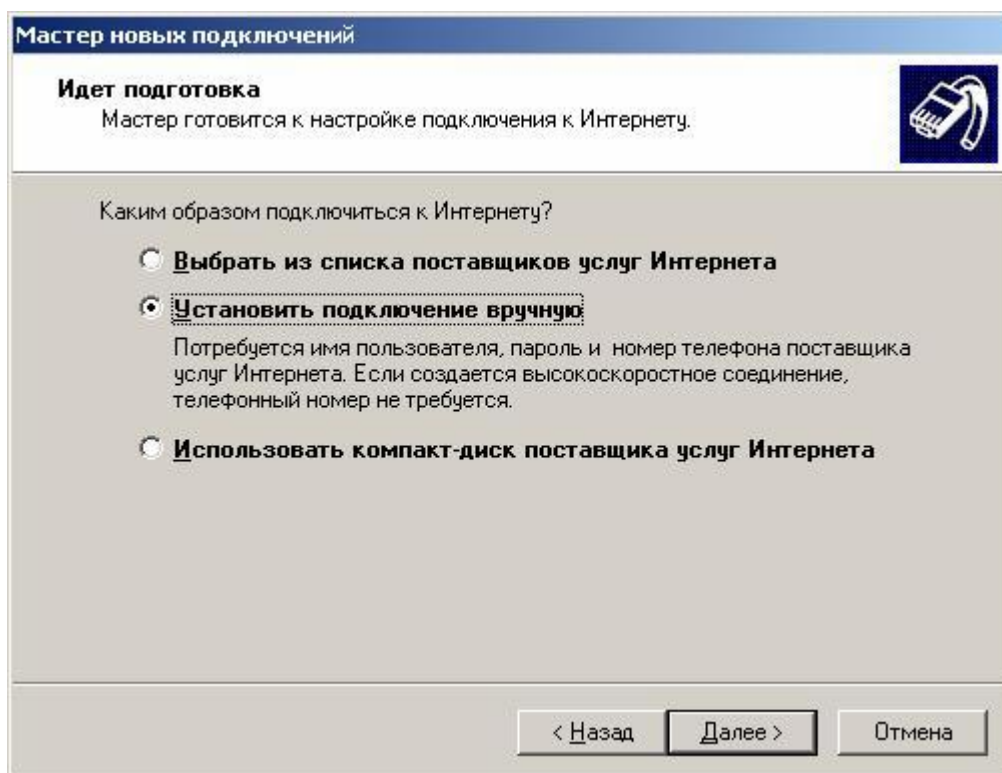


В открывшемся окне нажмите на кнопку «Далее», выберите пункт «Подключить к Интернету» и нажмите кнопку «Далее».

Настройка модема Siemens MC35s для работы в сети Интернет по GPRS

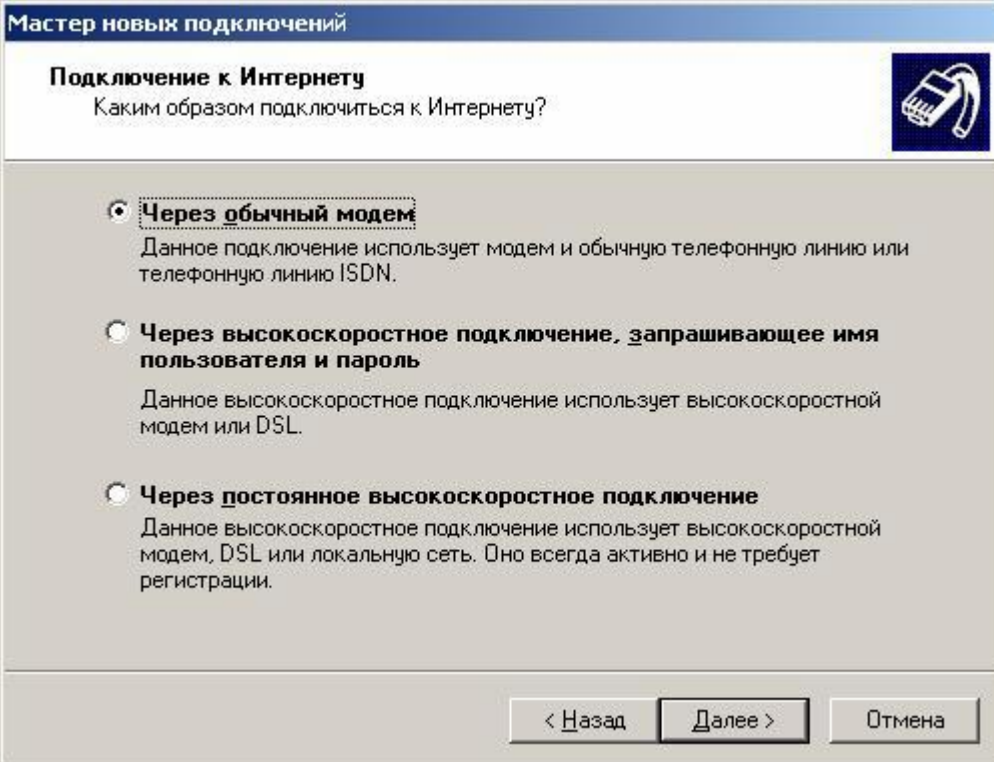


Выберите пункт «Установить подключение вручную». Нажмите «Далее».



Выберите пункт «Через обычный модем». Нажмите «Далее».

Настройка модема Siemens MC35s для работы в сети Интернет по GPRS



Мастер новых подключений

Подключение к Интернету
Каким образом подключиться к Интернету?

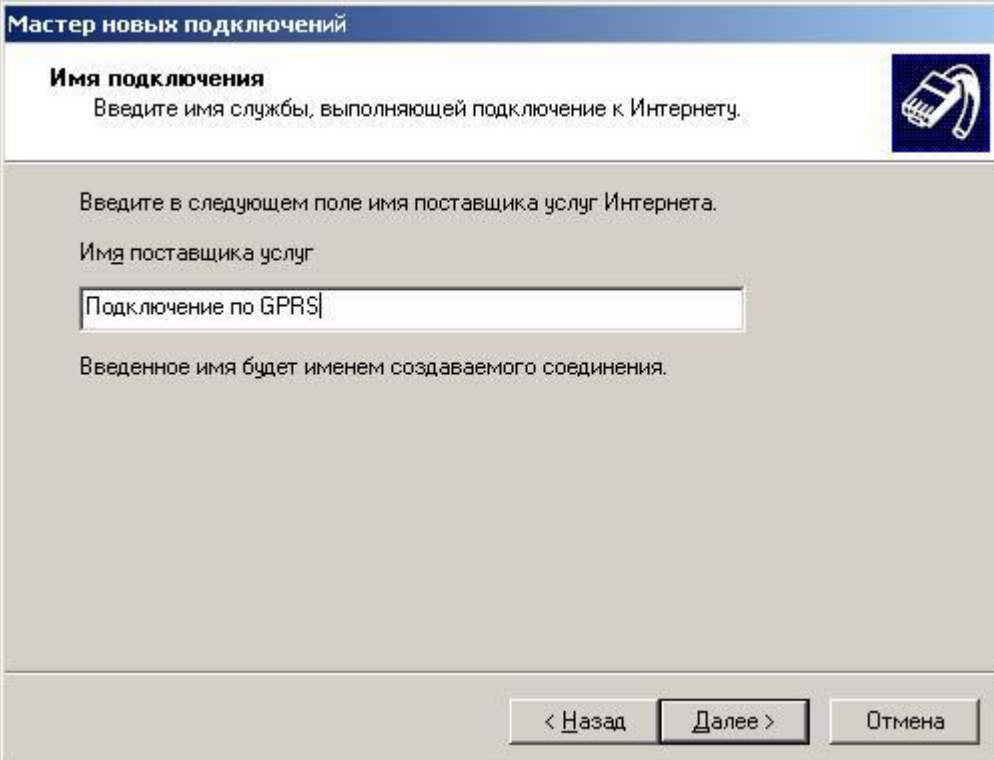
☒ **Через обычный модем**
Данное подключение использует модем и обычную телефонную линию или телефонную линию ISDN.

☐ **Через высокоскоростное подключение, запрашивающее имя пользователя и пароль**
Данное высокоскоростное подключение использует высокоскоростной модем или DSL.

☐ **Через постоянное высокоскоростное подключение**
Данное высокоскоростное подключение использует высокоскоростной модем, DSL или локальную сеть. Оно всегда активно и не требует регистрации.

< Назад Далее > Отмена

В строку «Имя поставщика услуг» введите имя, которое будет характеризовать создаваемое подключение, например «Подключение по GPRS». Нажмите «Далее».



Мастер новых подключений

Имя подключения
Введите имя службы, выполняющей подключение к Интернету.

Введите в следующем поле имя поставщика услуг Интернета.

Имя поставщика услуг

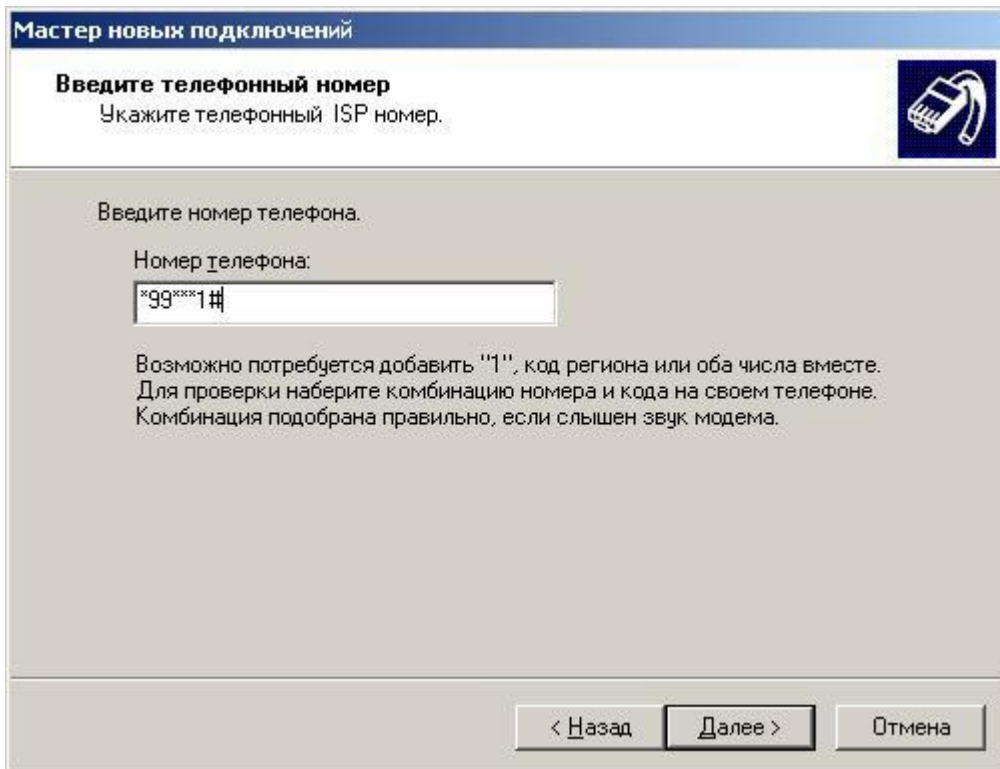
Подключение по GPRS

Введенное имя будет именем создаваемого соединения.

< Назад Далее > Отмена

В строку «Номер телефона» введите *99***1# и нажмите «Далее».

Настройка модема Siemens MC35s для работы в сети Интернет по GPRS



Мастер новых подключений

Введите телефонный номер
Укажите телефонный ISP номер.

Введите номер телефона.

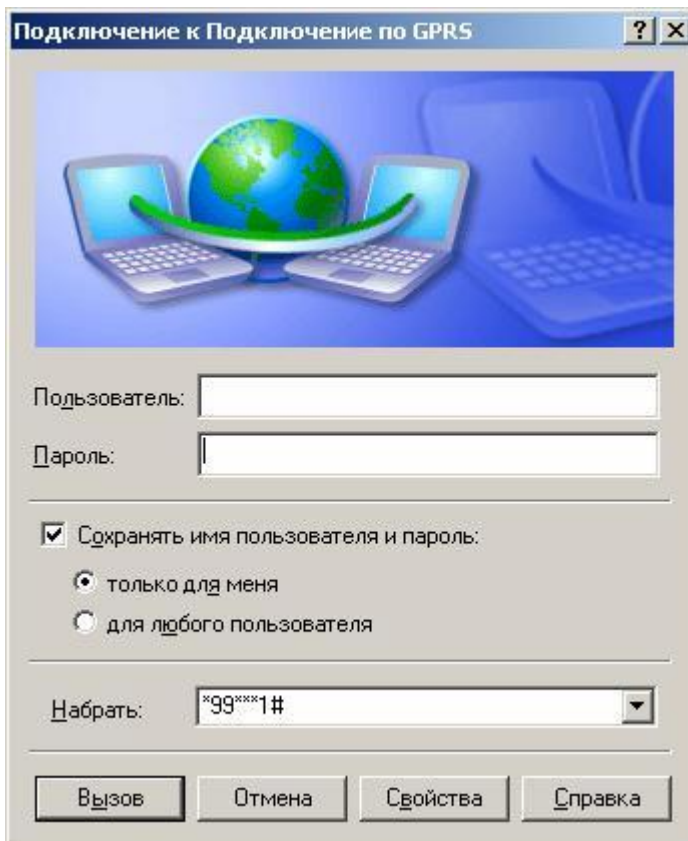
Номер телефона:
*99***1#

Возможно потребуется добавить "1", код региона или оба числа вместе.
Для проверки наберите комбинацию номера и кода на своем телефоне.
Комбинация подобрана правильно, если слышен звук модема.

< Назад Далее > Отмена

Введите имя пользователя и пароль, полученные от Вашего оператора сотовой связи. Нажмите «Далее». Нажмите «Готово». Создание подключения к сети Интернет завершено.

В окне «Сетевые подключения» должен появиться ярлык «Подключение по GPRS». Запустите этот ярлык. В открывшемся окне нажмите на кнопку «Свойства».



Подключение к Подключению по GPRS

Пользователь:

Пароль:

☒ Сохранять имя пользователя и пароль:

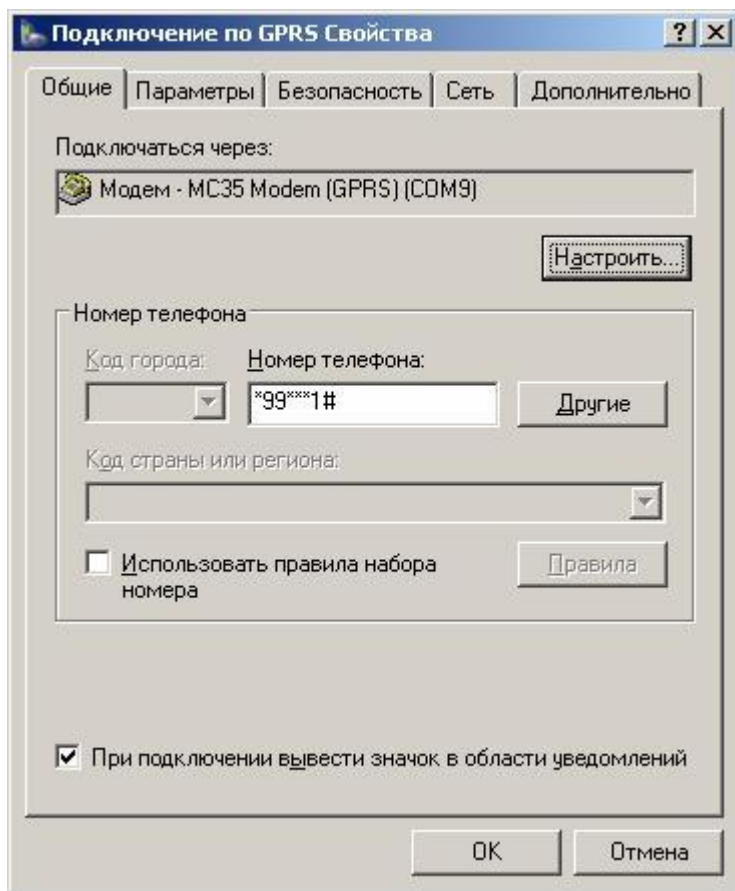
- ☒ только для меня
- ☐ для любого пользователя

Набрать: *99***1#

Вызов Отмена Свойства Справка

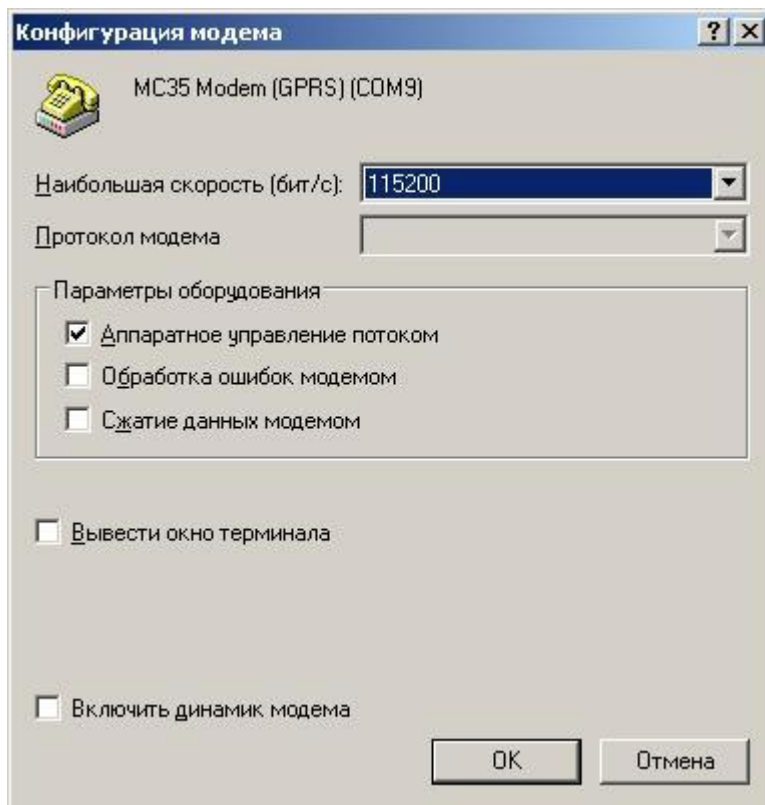
Настройка модема Siemens MC35s для работы в сети Интернет по GPRS

В открывшемся окне удостоверьтесь, что подключение производится через установленный модем. Нажмите на кнопку «Настроить...».



В появившемся окне «Конфигурация модема» выставьте поле «Наибольшая скорость подключения (бит/с)» в положение «115200». Установите галочку «Аппаратное управление потоком». Снимите все остальные галочки. Нажмите кнопку «ОК» чтобы закрыть окно «Конфигурация модема» и кнопку ОК в окне «Подключение по GPRS Свойства».

Настройка модема Siemens MC35s для работы в сети Интернет по GPRS



Нажмите на кнопку «Вызов». Модем произведёт соединение Вашего компьютера с сетью Интернет.